

E.P.I.

Mathématiques, E.P.S. et S.V.T.

Les conduites à risques

Dans cet exposé, nous allons vous parler **des conduites à risques**.

Nous allons développer les sujets suivants :

- La cigarette
- La drogue
- L'alimentation
- L'alcool

Comment avons-nous réalisé notre exposé ?

- ✓ Nous avons bien sûr cherché des informations sur Internet
- ✓ *Autre idée*
- ✓ *Autre idée*

La cigarette (le tabac)

Avant de commencer, nous allons vous montrer rapidement de quoi est composée une cigarette (pas électronique).



Vous ne connaissez sûrement pratiquement aucun mot, et c'est tout à fait normal !
Finalement, lorsqu'on ne comprend pas certains mots, il vaut mieux se méfier et éviter de fumer.

Source : <http://le-tabac.e-monsite.com/pages/composition-d-une-cigarette/>

La cigarette (le tabac)

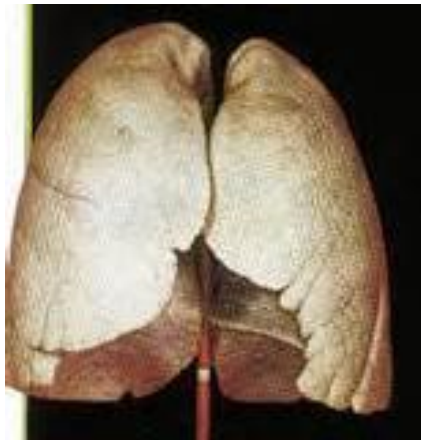
En fait, la cigarette tue des cellules/des bactéries (les « bons-microbes ») qui protègent notre corps. Ces bactéries nous guérissent et nous maintiennent en forme. Ce qui veut dire que lorsque nous fumons, nous mettons notre santé en danger.

La cigarette affecte aussi nos poumons ce qui provoque un essoufflement rapide pendant un effort (à cause du goudron contenu dans la cigarette et qui encrasse les alvéoles pulmonaires), une capacité respiratoire réduite, des poumons plus petits... L'ultime stade de la maladie est le cancer. Chez les enfants ou les adolescents, c'est encore pire !

La cigarette (le tabac)



Des poumons appartenant à une personne non fumeuse



Des poumons appartenant à une personne fumeuse



Les goudrons contenus dans la cigarette se déposent sur les poumons.

La cigarette (le tabac)



Pour finir sur la cigarette, sachez qu'il est interdit de fumer dans des endroits publics (comme le collège ou des hôpitaux par exemple).

Vous rencontrerez aussi ce panneau :



Voici la fleur d'où vient le tabac.
D'où le nom de tabac car cette fleur s'appelle comme ceci.